



# CONFERENCE DE PRESSE



---

## - Annexe - Enquête flash sur les primo-accédants.

*Service de presse :*

**Service de presse : OPHA – 71, rue Fondary 75015 PARIS**

**Muriel Nicolas**

Tél. : 01 56 77 14 14

Fax : 01 56 77 14 15

E.mail : [contact@opha.fr](mailto:contact@opha.fr)

Contacts Century 21 France :

. Hervé Bléry, Président - Tél. 01 69 11 12 12 - E.mail : [herve.blery@century21france.com](mailto:herve.blery@century21france.com)

. Sylvain Jutteau, Directeur Administration de Biens - Tél. 01 69 11 97 53 - E.mail : [sylvain.jutteau@century21france.com](mailto:sylvain.jutteau@century21france.com)

. Valéry de la Bouralière, Responsable de la Communication - Tél. 01 69 11 12 21 - E.mail : [valery.delabouraliere@century21france.com](mailto:valery.delabouraliere@century21france.com)

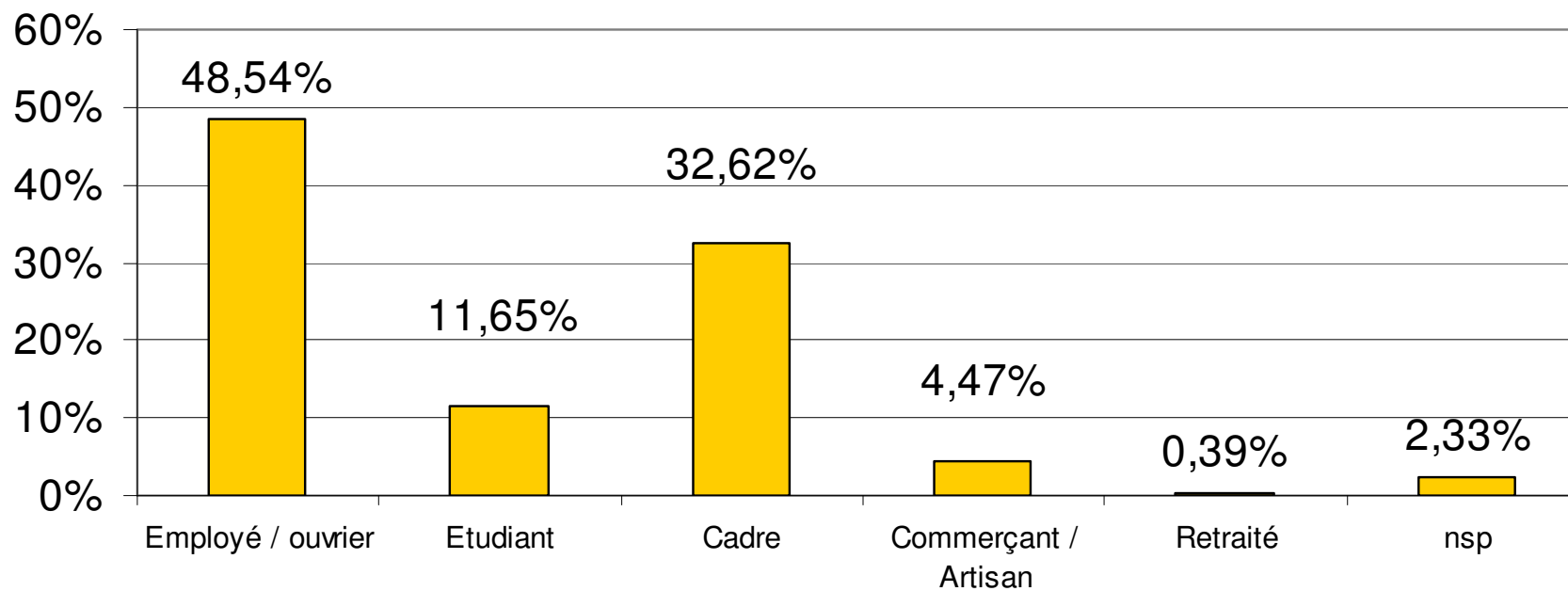
# Qui sont les primo-accédants ?



**Vous aurez toujours une bonne raison de nous préférer.**  
Chaque Agence est un établissement et/ou franchiseur indépendant

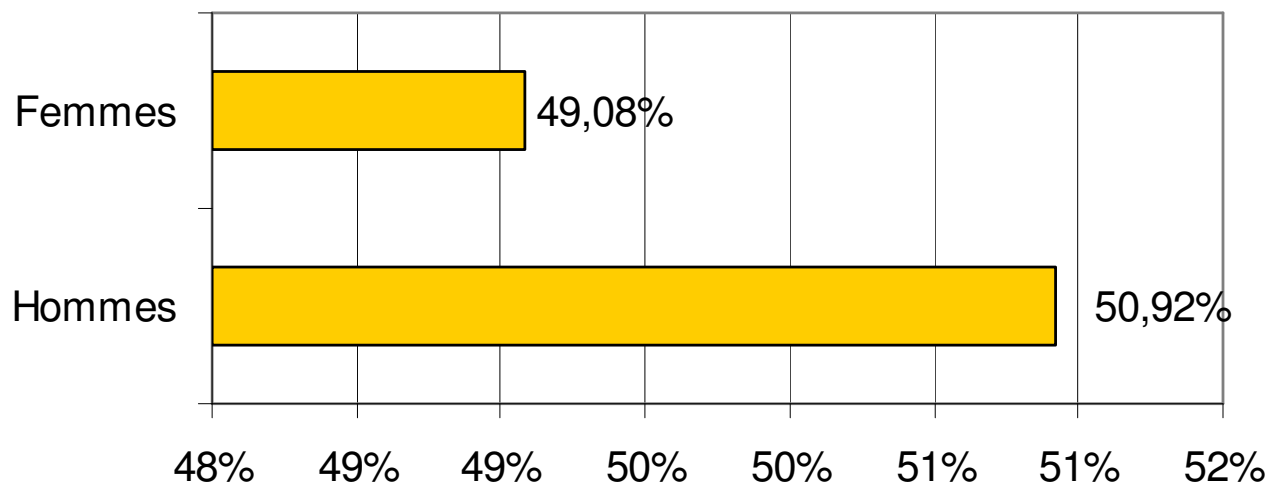
Questions aux  
primo-accédants

## Catégories socio-professionnelles



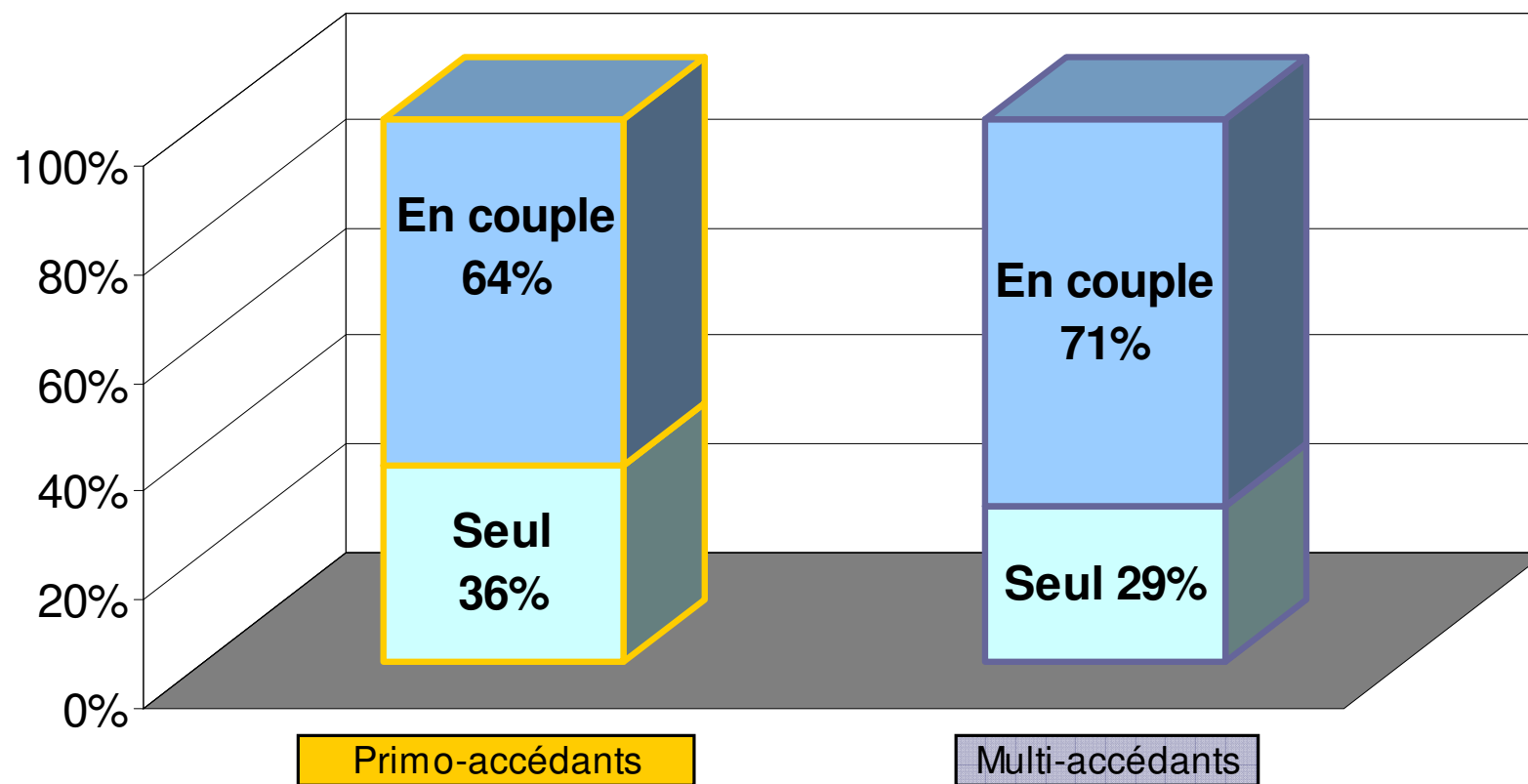
Enquête réalisée du 05 novembre 2007 au 28 décembre 2007, sur le site [century21.fr](http://century21.fr), auprès d'un échantillon de 3565 individus dont 2185 primo-accédants.

### Proportion hommes / femmes chez les primo-accédants ?



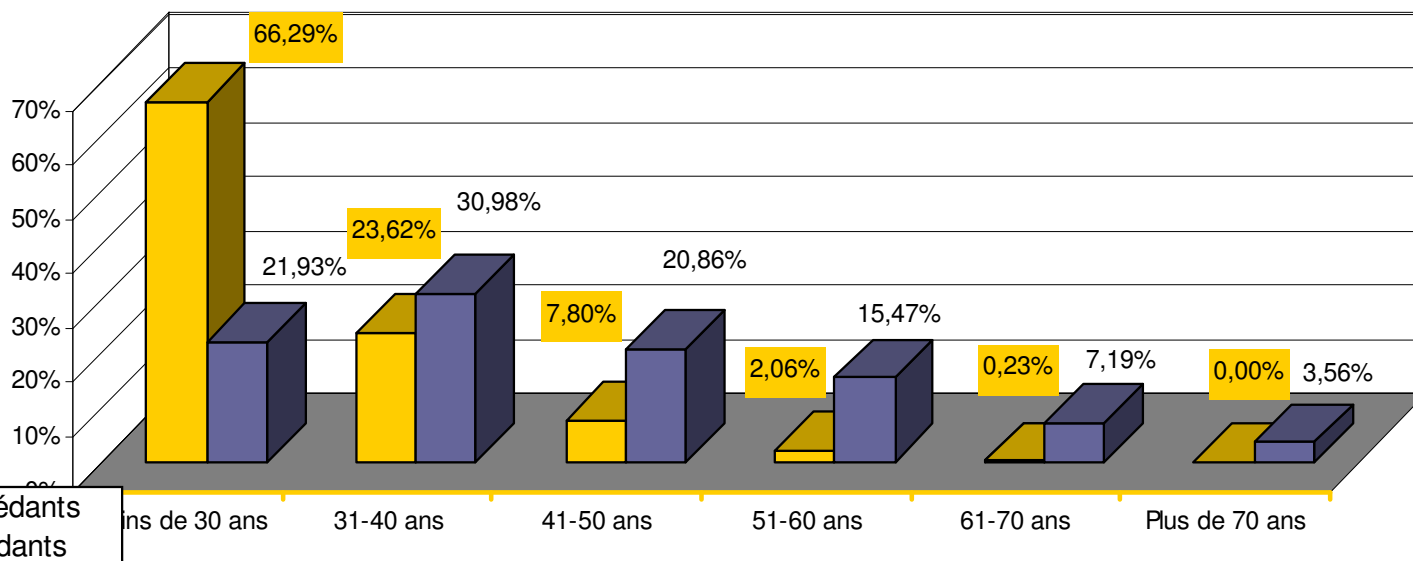
Enquête réalisée du 05 novembre 2007 au 28 décembre 2007, sur le site [century21.fr](http://century21.fr), auprès d'un échantillon de 3565 individus dont 2185 primo-accédants.

## Voulez-vous acheter seul ou en couple ?



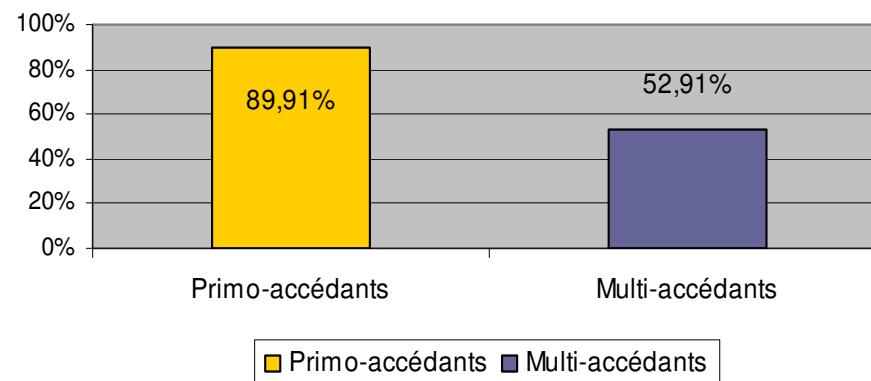
Questions aux primo-accédants

## Quel âge ont les primo-accédants ?



Enquête réalisée du 05 novembre 2007 au 28 décembre 2007, sur le site **century21.fr**, auprès d'un échantillon de 3565 individus dont 2185 primo-accédants.

### Part des moins de 40 ans dans chaque population



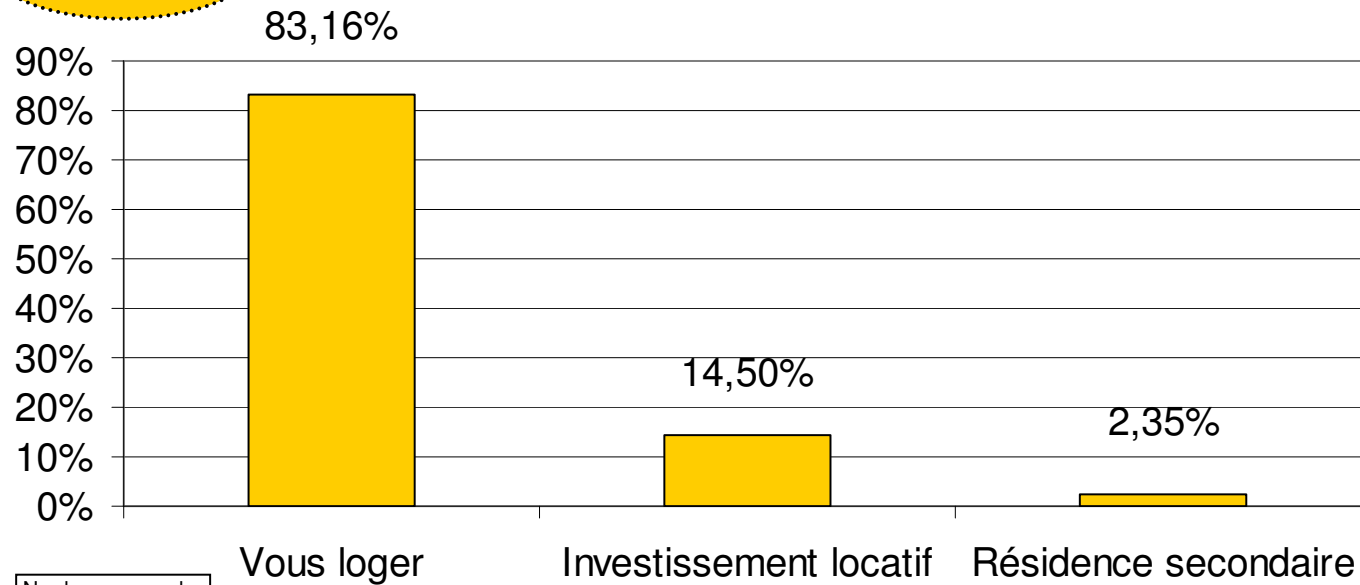
# Que recherchent les primo-accédants ?



**Vous aurez toujours une bonne raison de nous préférer.**  
Chaque Agence est un établissement et/ou franchiseur indépendant

Questions aux  
primo-accédants

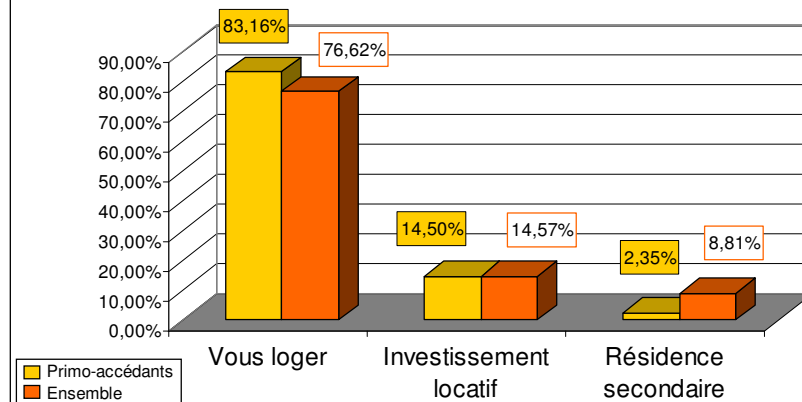
## A quel usage destinez-vous votre achat ?



Nombre moyen de citations = 1,07

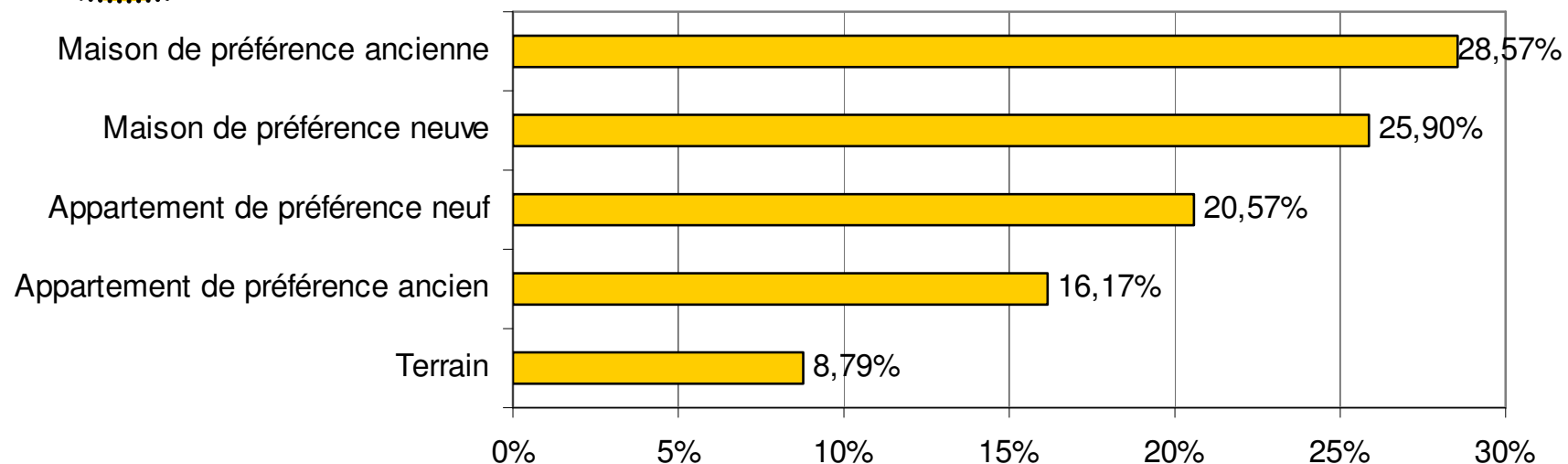
Enquête réalisée du 05 novembre 2007 au 28 décembre 2007, sur le site [century21.fr](http://century21.fr), auprès d'un échantillon de 3565 individus dont 2185 primo-accédants.

## Destination de l'achat



Questions aux  
primo-

## Quel type de bien recherchez-vous ?

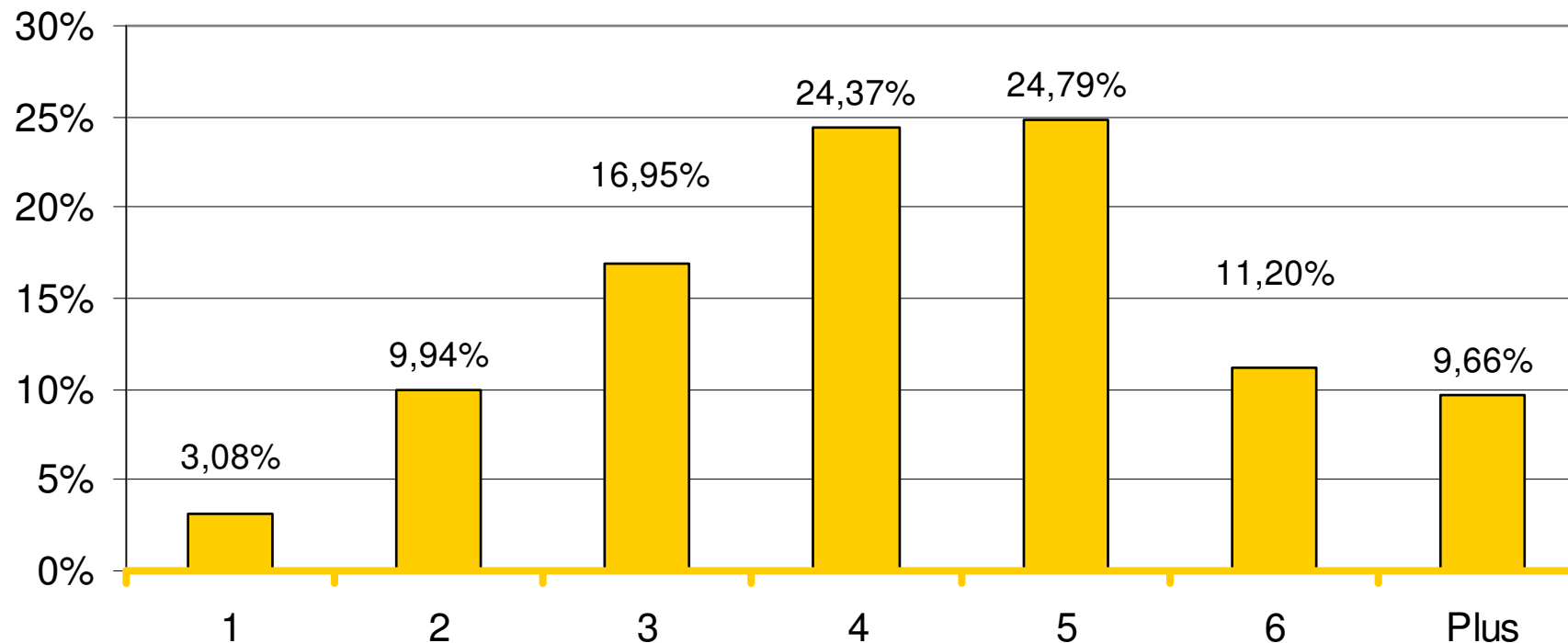


Nombre moyen de  
citations = 1,45

Enquête réalisée du 05 novembre 2007 au 28 décembre 2007, sur le site [century21.fr](http://century21.fr), auprès d'un échantillon de 3565 individus dont 2185 primo-accédants.

Questions aux  
primo-accédants

## Combien de pièces recherchez-vous ?

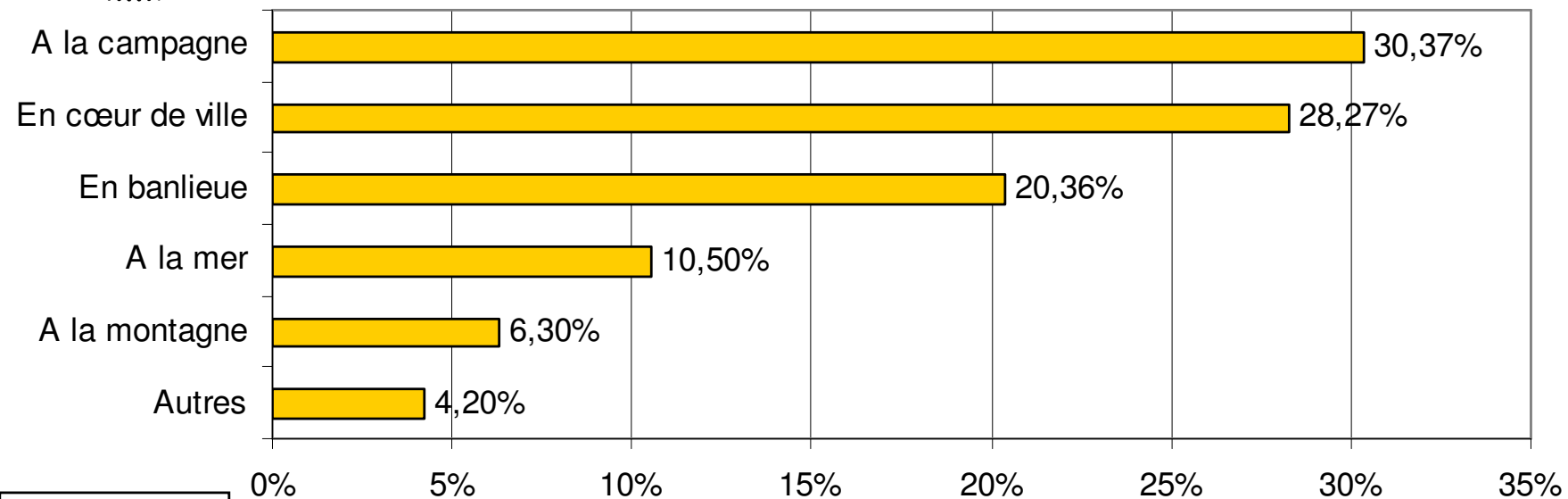


Nombre moyen de  
citations = 1,63

Enquête réalisée du 05 novembre 2007 au 28 décembre 2007, sur le site **century21.fr**, auprès d'un échantillon de 3565 individus dont 2185 primo-accédants.

Questions aux  
primo-

## Où voulez-vous acheter ?

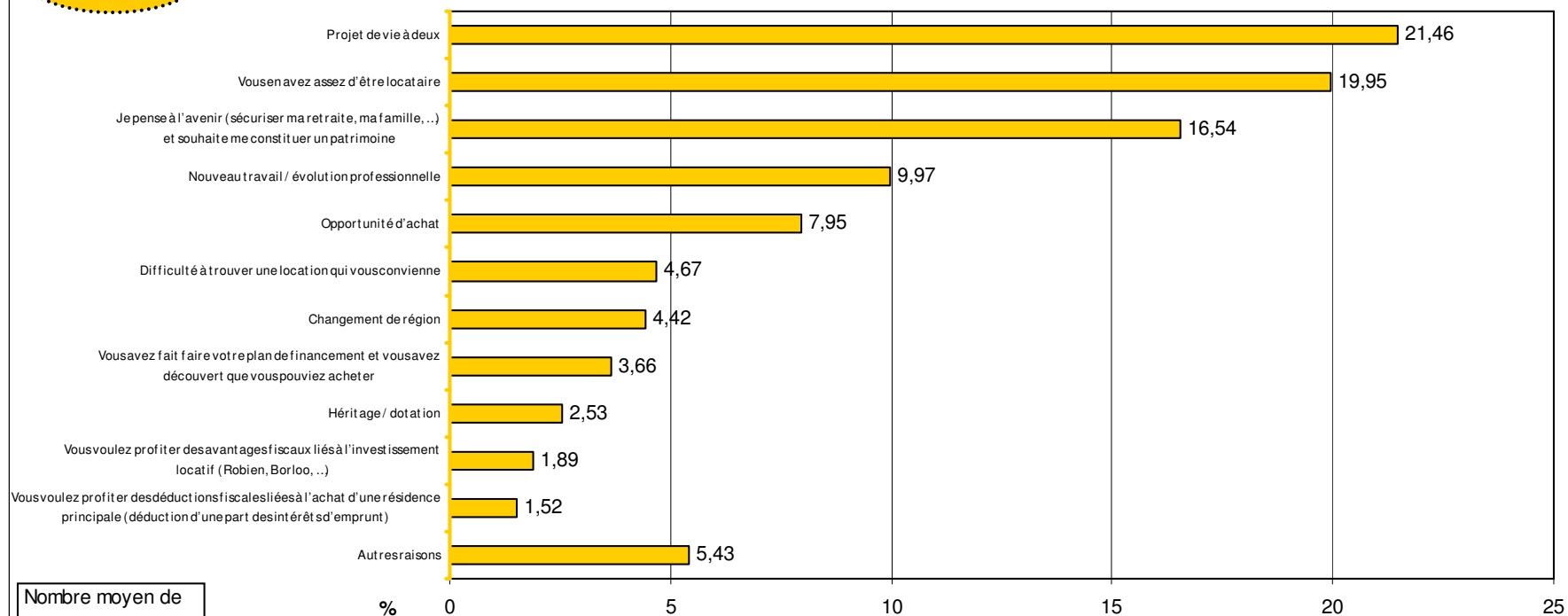


Nombre moyen de  
citations = 1,41

Enquête réalisée du 05 novembre 2007 au 28 décembre 2007, sur le site **century21.fr**, auprès d'un échantillon de 3565 individus dont 2185 primo-accédants.

Questions  
aux primo-

## Qu'est-ce qui a déclenché votre décision d'achat ?



Nombre moyen de citations = 1,81

Enquête réalisée du 05 novembre 2007 au 28 décembre 2007, sur le site [century21.fr](http://century21.fr), auprès d'un échantillon de 3565 individus dont 2185 primo-accédants.